

So ungefähr hat Johann Sebastian Bach ausgesehen.

Schau dir die Zeichnung genau an. Fällt dir etwas an seinen Haaren auf?

Genau, er trägt eine Perücke.

Perücken waren damals bei wichtigen Personen sehr beliebt.

Die Perücke zeigt, dass Bach eine wichtige Person war.

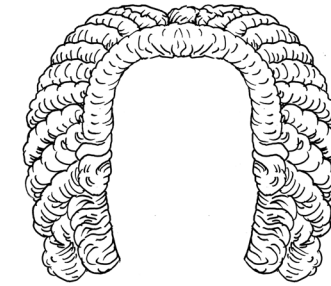
Kinder haben auch Perücken getragen.



Bach-Büste von Carl Seffner



Hier kannst du dir deine eigene Bach-Perücke aus Papier und Karton bauen.



So ähnlich hat Bachs Perücke ausgesehen.

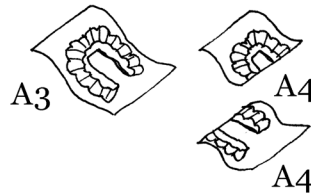
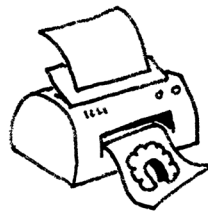
Material & Werkzeug

Du brauchst:

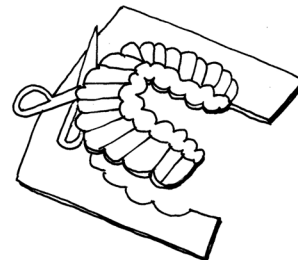
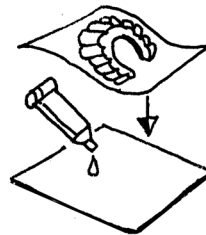
- in DIN A3 ausgedruckte "Bachs Perücke - Druckvorlage"
- Karton
- Schere
- Leim
- Holzstab
- Klebeband
- Kamera

Achte bei der Auswahl des Kartons darauf, dass du ihn mit der Schere gut schneiden kannst.

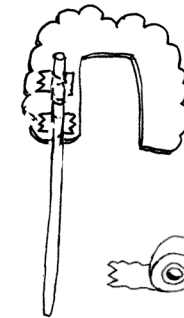
Drucke dir das Blatt "Bachs Perücke - Druckvorlage" aus.



Klebe sie auf Karton und schneide diese mit der Schere aus.



Befestige den Stab mit Klebeband an deiner Perücke.



Wie verändert sich dein Aussehen durch die Perücke? Finde passende Adjektive!

Lass dich mit deiner fertigen Perücke fotografieren.



Du kannst dir auch eine eigene Perücke ausdenken, aufzeichnen und bauen.